

A

B

PRZEKRÓJ I-I

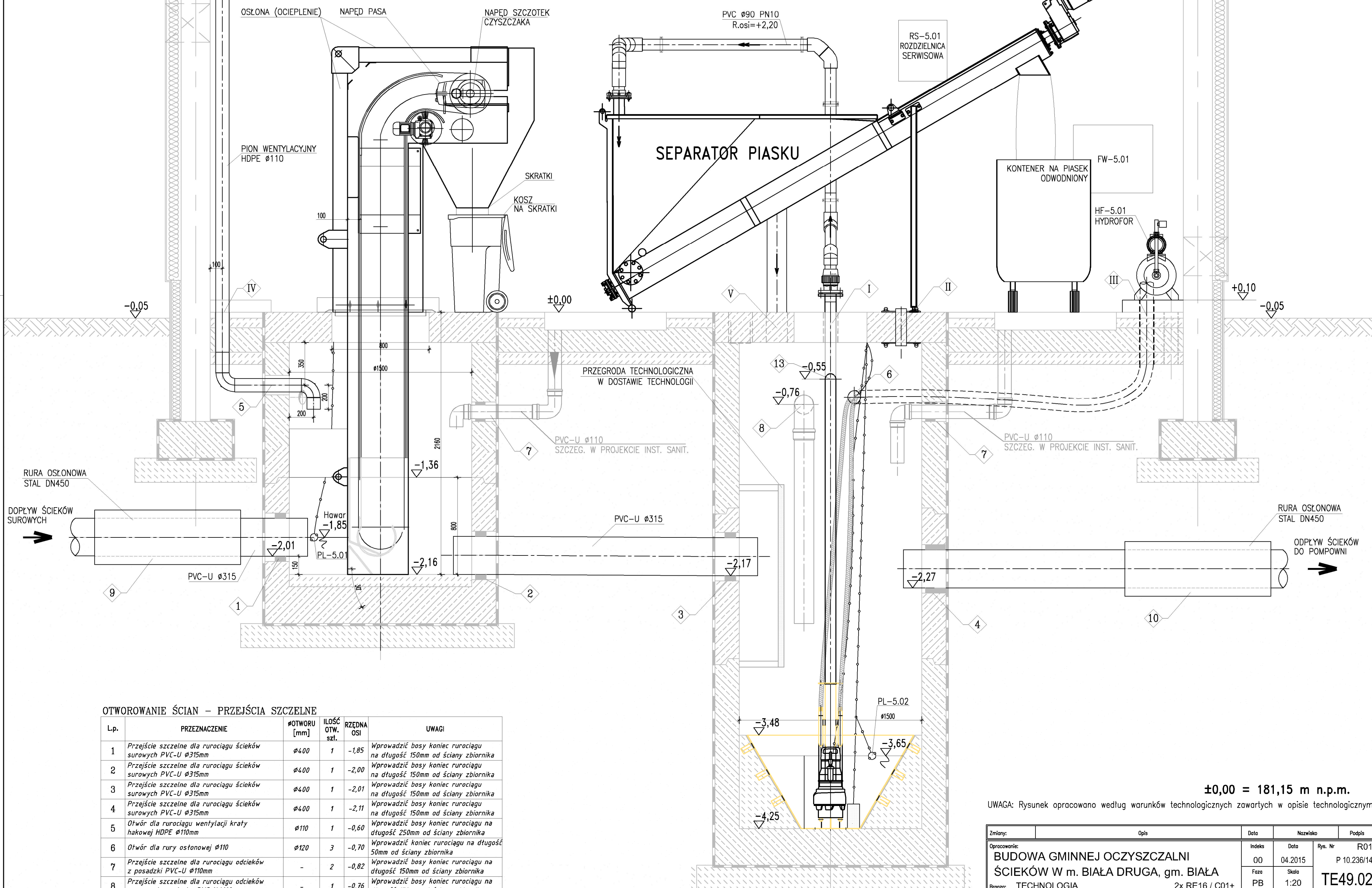
WYMIETRZAK DACHOWY WY-05
ST. KWAŚNODOPORNA Ø150
(W DOSTAWIE TECHNOLOGII)

RURĘ HDPE Ø110
WYPROWADZIĆ PONAD DACH.
DOKŁADNĄ LOKALIZACJĘ USTALIĆ
NA MIEJSCU BUDOWY

OTWOROWANIE PŁYTY WIERZCHNIEJ

Lp.	PRZEZNACZENIE	ØOTWORU [mm]	ILOŚĆ OTW. szt.	UWAGI
I	Otwór dla rurociągu tłoczego pulpy piasku PVC Ø90 PN10	-	1	Rurę wyprowadzić na wysokość 200mm ponad posadzkę.
II	Otwór do mocowania żurawia	Ø120	1	Montaż wg technologii
III	Rura ostonowa Ø110	Ø120	4	Przewód wyprowadzić na wysokość 500mm ponad posadzkę
IV	Otwór dla rurociągu wentylacji kraty hakowej HDPE Ø110	-	1	Rurę wyprowadzić na wysokość 500mm ponad posadzkę
V	Otwór dla rurociągu odcieków z separatora piasku PVC-U Ø160	-	1	Rurę zakończyć kielichem i zlicować z posadzką
VI	Rurociąg wody wodociągowej PE Ø40mm	-	1	Rurę wyprowadzić na wysokość 500mm ponad posadzkę
VII	Rurociąg wody technologicznej PE Ø50mm	-	1	Rurę wyprowadzić na wysokość 500mm ponad posadzkę

KRATA HAKOWA



±0,00 = 181,15 m n.p.m.

UWAGA: Rysunek opracowano według warunków technologicznych zawartych w opisie technologicznym

Zmiany:	Opis	Data	Nazwisko	Podpis
Opracowanie:	BUDOWA GMINNEJ OCZYSZCZALNI ŚCIEKÓW W m. BIAŁA DRUGA, gm. BIAŁA	Indeks	Data	Rys. Nr
Bransz:	TECHNOLOGIA	00	04.2015	R01
	2x RE16 / C01+	Faza	Skala	P 10.236/14
		PB	1:20	TE49.02
Rysunek:	Budynek mechanicznego oczyszczania ścieków Ob. nr 13. Przekrój	Imię i Nazwisko	Nr uprawnień	Podpis
		mgr inż. Anna Mikulska	MAZ/0413/P005/12	
		mgr inż. Andrzej Stodolski	103/PW/94	
		mgr inż. Ludovik Zarnowski	-	
		mgr inż. Robert Marcjanik	-	
		mgr inż. Tomasz Słowiński	-	
		mgr inż. Magdalena Lewandowska	WKP/0145/PW05/04	
BIURO PROJEKTOWO – WYKONAWCZE EKOPROMAG ul. Engeströma 16/59 60-571 Poznań ekopromag@gmail.com				

UWAGA: W pomieszczeniu technologicznym posadzkę wykonać z gresu, wykończenie ścian – glazura.

UWAGA: Oznaczenia wg rys. nr 49.01